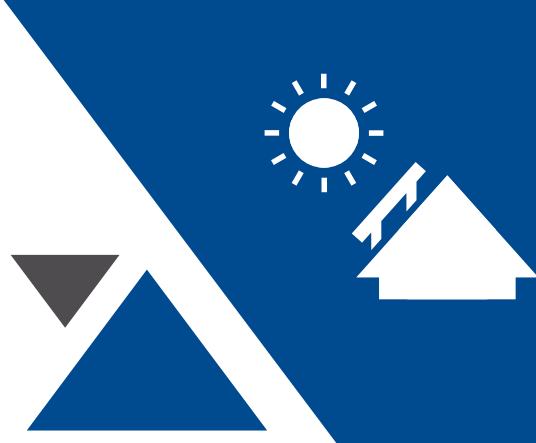


KONSTRUKCIJSKI SISTEMI ZA SONČNE ELEKTRARNE



HITRI VODNIK ZA IZBIRO KONSTRUKCIJSKE REŠITVE HERMI



Poševne strehe



Ravne strehe



Hitra montaža



Vzdržljivost



Inovativnost



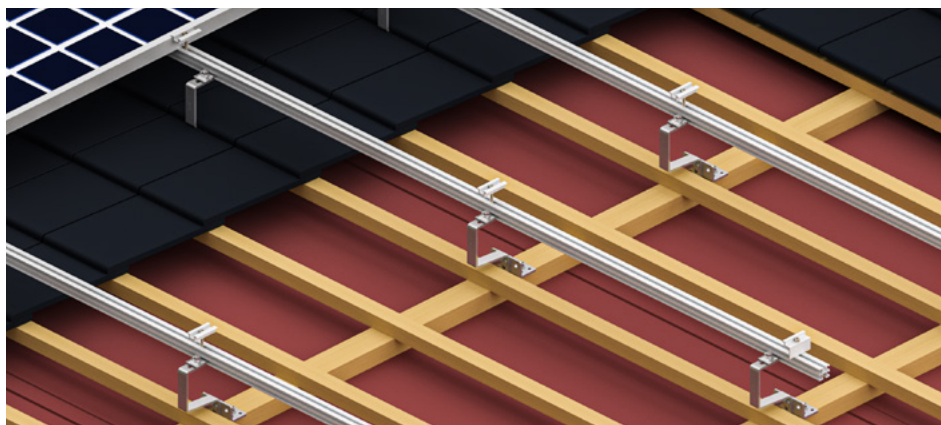
1 ➤ Poševne strehe: opečnata ali betonska kritina

- Izravnava neravnih strešnih površin.
- Ležeča ali pokončna orientacija FN modulov.
- Spojni element SOL-S09 za pritržitev profila na kljuko je vključen.

- Nastavljivost po višini⁽¹⁾.
- Iz nerjavnega jekla za maksimalno korozijsko in mehansko odpornost.

⁽¹⁾Odvisno od modela nosilne kljuke Hermi

Naziv komponente	Ident	Opis
SOL-N10 nosilna kljuka SOL-N13 nosilna kljuka SOL-N14 nosilna kljuka	88000015 88000014 88000013	Nosilne kljuke, nerjavno jeklo, za opečnate in betonske kritine. Nosilec se vijachi v špirovec. V kompletu s pritržilnimi lesnimi vijaki. Fiksna višina (88000015), enojno nastavljiva (88000014), dvojno nastavljiva (88000013).
SOL-N18 podložna ploščica	88000024	Podložna ploščica, aluminij, za nastavljanje lege kljuk SOL-N13 in SOL-N14



Hermi SOL-N10



Hermi SOL-N13



Hermi SOL-N14



Hermi SOL-N18

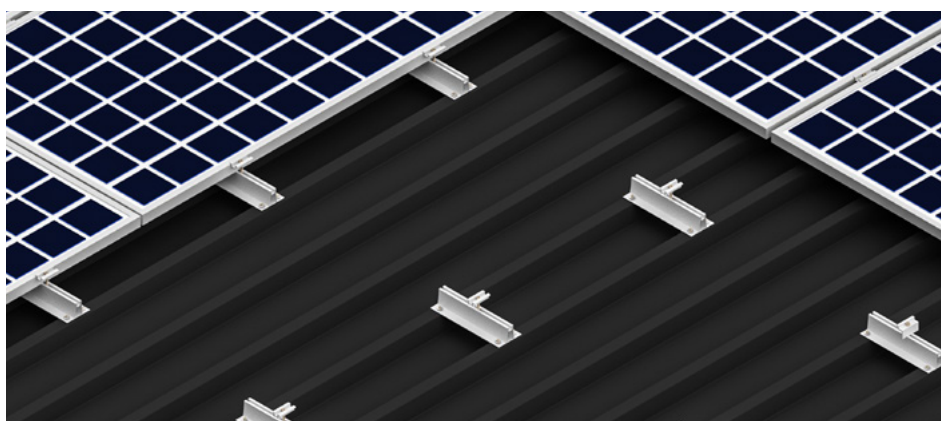
2 ➤ Ravne in poševne strehe: pločevinasta kritina

- Za vse dimenzije in naklone trapeznih valov.
- Kompatibilnost z vsemi dimenzijami FN modulov.
- Ležeča ali pokončna orientacija FN modulov.

- Odpornost na visoke izvlečne in strižne sile.
- Hitra in enostavna montaža.

Naziv komponente	Ident	Opis
SOL-N16-P nosilni profil ⁽²⁾ SOL-N16 nosilni profil ⁽²⁾	88000077– 88000079, 88000114	Nosilni profili, aluminij, za ravno in profilirano pločevino, odmik FN modula od strehe: 55 mm, dolžine: 300 mm, 350 mm, 500 mm, 6,2 m. Nosilni profil SOL-N16-P privijačite v pločevinasto kritino s pritrževalnim setom PP SOL-N16-P. Sponke za pritrjevanje FN modulov se vstavijo neposredno v utore profilov.
PP SOL-N16-P pritrževalni set	88000426	Pritrževalni seti za montažo nosilnih profilov SOL-N16-P. Komplet vsebuje: 4 x samorezni vijaki (6,5x25 RF), bitumenski tesnilni trak 2 x100 mm za zagotavljanje vodotesnosti.

⁽²⁾Nosilni profil SOL-N16-P je dobavljiv v standardnih dolžinah 300 mm, 350 mm, 500 mm in/ali 6,2 m. Ustrezna dolžina je določena z razdaljo med valovi strešne kritine. Nosilni profil SOL-N16 dolžine 6,2 m priporočamo pri večjih obremenitvah ali rezrezu.



Hermi SOL-N16-P



Hermi PP SOL-N16-P

3 ➤ Poševne strehe: trapezna pločevinasta, vlaknocementna ali bitumenska kritina

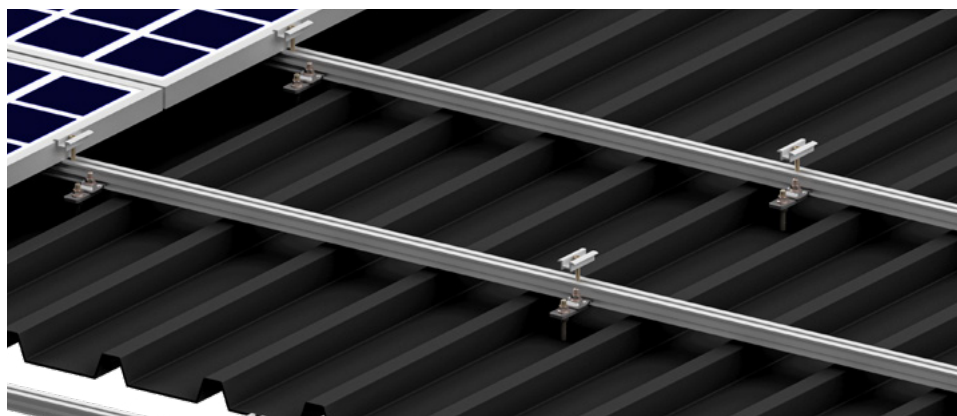
- Iz nerjavnega jekla za maksimalno vzdržljivost.
- Za pokončno in ležečo orientacijo FN modulov.
- Trojna nastavljivost (višina, globina, rotacija).

- Neposredno vijačenje v nosilno strešno konstrukcijo.
- Za lesene, jeklene in betonske strešne konstrukcije.

Naziv komponente	Ident	Opis
SOL-N17 sidrni vijak	88000021	Sidrni vijaki, nerjavno jeklo, dolžine: 250 mm, 300 mm ali 136 mm (SOL N17 A). Nosilec se vijači v špirovec, betonsko preklado oz. jeklo s predhodno umestitvijo PVC-vložka. Vodotesnost se zagotovi z že vključeno EPDM tesnilno podložko. Rešitev ima vključeno pritrdilno ploščico in sponko SOL-P03, ki omogočata nastavljivost profila SOL-P03 po višini do 120 mm, po globini do 30 mm in rotaciji 360° (trojna nastavljivost).
SOL-N17 A sidrni vijak	88000051	
	88000033	



Hermi SOL-N17



Hermi SOL-N17 A

4 ➤ Poševne strehe: šivna kovinska strešna kritina

Naziv komponente	Ident	Opis
SOL-N19 objemna sponka	88000023	Objemna sponka, nerjavno jeklo, za šivno kovinsko strešno kritino, priporočena razdalja za majhne snežne in vetrne obremenitve je 0,8 m, za srednje do visoke obremenitve pa 0,4–0,6 m. Sponko namestite na pregib kritine, ta pa objame in stisne pregib oz. šiv. V kompletu skupaj s pritrilnimi vijaki. Nosilni profil SOL-P03 namestite neposredno na objemno sponko.
SOL-N19 A objemna sponka	88000049	

5 ➤ Poševne strehe: kovinska kritina z mineralnim posipom

Naziv komponente	Ident	Opis
SOL-N15 C nosilec	88000082	Spretnji pritrilni nosilec, nerjavno jeklo, za kovinske kritine z mineralnim posipom. Nosilec vijačite v prečno letov, priporočen razmik je 0,4–0,5 m, vendar je odvisno od vrste strehe ter vetrne in snežne obremenitve. Nosilec se vijači na že nameščeno kritino. V kompletu skupaj z vijaki.
SOL-N15 CS ožji nosilec	88000335	

4 ➤



Hermi SOL-N19



Hermi SOL-N19 A

5 ➤



Hermi SOL-N15 C



Hermi SOL-N15 CS

6 ➤ Ravne strehe: prodec, beton, bitumenska ali pločevinasta kritina

Poševne strehe: pločevinasta kritina (s pomočjo samoreznih vijakov in tesnilnega traku)

- Nameščanje brez preboja strehe⁽³⁾.
- Ležeča usmeritev FN modulov z nakloni od 10° do 30°⁽⁴⁾.
- Na voljo dvostranski nosilec za usmeritev vzhod-zahod.
- Visok delež pokritosti strehe brez senčenja modulov.
- Enostavna montaža z osnovnim orodjem.

Naziv komponente	Ident	Opis
SOL-N35 D dvostranski trikotni nosilni element ⁽⁵⁾	88000075	Dvostranski trikotni nosilni elementi, aluminij, naklon: 10°, za vzhodno-zahodno namestitev FN modulov z višino krajše stranice (ležeča postavitev) največ do 1416 mm.
SOL-N35 A trikotni nosilni element ⁽⁵⁾	88000093-88000097	Trikotni nosilni elementi, aluminij, nakloni: 10°, 15°, 20°, 25°, 30°, za namestitev FN modulov z višino krajše stranice (ležeča postavitev) do največ 1416 mm.
SOL-S35 povezovalni element	88000124-88000128	Povezovalni elementi za povezovanje trikotnih nosilcev SOL-N35 A ali SOL-N35 D za prilagajanje razmika med vrstami in za preprečevanje senčenja. Dolžine: 235 mm, 426 mm, 595 mm, 740 mm, 857 mm.
LOP-PB1/M8 betonski podstavek	301493	Betonski podstavki LOP-PB1/M8 z navojem M8, dimenzija $\varnothing = 350$ mm. Za obtežitev nosilnih elementov SOL-N35 A ali SOL-N35 D.
PBP350 zaščitna podloga	301490	Zaščitne podloge za betonske podstavke LOP-PB1/M8 za zaščito kritine.
SOL-S08 vetrna zaščita	88000310-88000319	Vetrne zaščite, pocinkano jeklo ali aluminij, dolžina 3000 mm, priporočljivo za uporabo z nosilnim elementom SOL-N35 A, za naklone 10°-30°.
PP samorezni vijaki	905036	Samorezni vijaki za pritrjevanje na pločevinasto kritino. EPDM tesnilo zagotovi vodotesnost.



Hermi SOL-N35 D

⁽³⁾Nameščanje brez preboja strehe v primeru namestitve na ravne strehe s prodecem, betonom ali z bitumensko kritino z uporabo balasta in vetrnih zaščit. Na pločevinasto kritino trikotni nosilec neposredno montirate s samoreznimi vijaki in tesnilnim trakom.

⁽⁴⁾Velja za Hermi SOL-N35 A. Naklon je določen ob nakupu.

⁽⁵⁾Nosilni elementi SOL-N35 A in SOL-N35 D so dobavljivi v različnih dolžinah glede na dimenzije modulov in glede na naklone. Ustrezen nosilec se določi ob predložitvi podatkov o projektu, o dimenzijah FN modulov ali ob nakupu.



Hermi SOL-N35 A



Hermi SOL-S35



Hermi LOP-PB1/M8



Hermi PBP350



Hermi SOL-S08

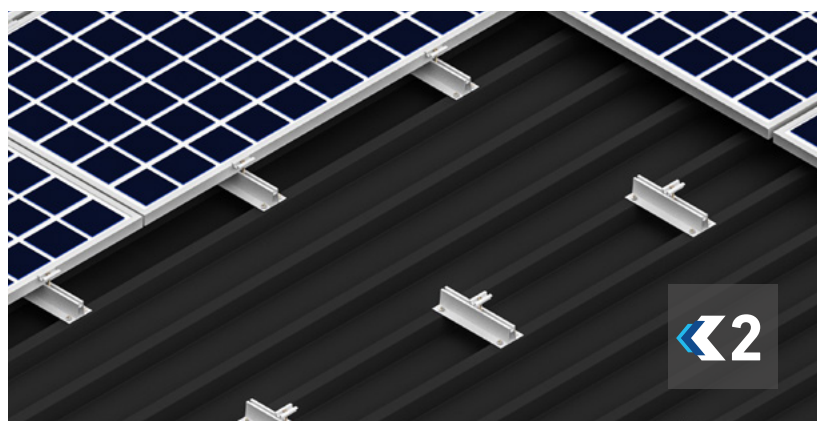
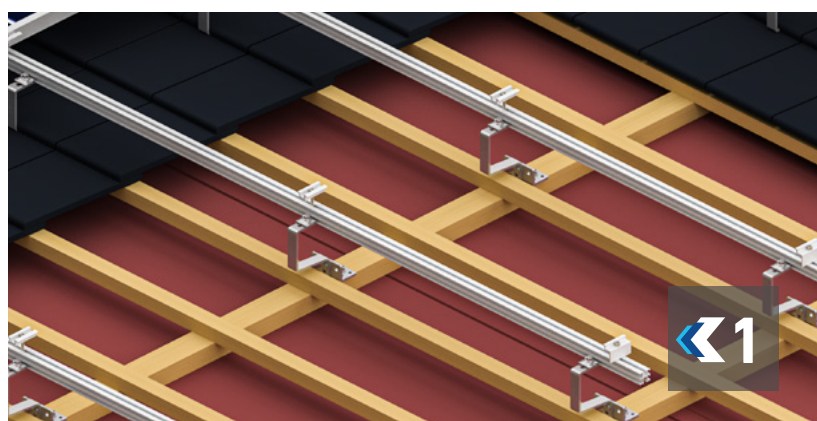


Hermi PP

Povezovalni elementi, montažni profili in ostale komponente

Uporaba z rešitvijo					Naziv komponente	Ident	Opis
1	2	3	4	5	SOL-S01B vmesna sponka ⁽⁴⁾	88000641– 88000643	Vmesne sponke, aluminij, siva barva, predhodno sestavljene, za FN module z višino okvirja 36–40 mm, 31–35 mm in 30 mm.
1	2	3	4	5	SOL-S02B končna sponka ⁽⁴⁾	88000265– 88000268, 88000278	Končne sponke, aluminij, predhodno sestavljene, siva barva, za FN module z višino okvirja 30 mm, 32 mm, 35 mm, 38 mm in 40 mm.
1		3	4	5	SOL-P03 konstrukcijski profil	88000104	Konstrukcijski profili, aluminij, dolžina 6,2 m, dimenzija 32 x 35 mm, 6 pritrilnih utorov za spajanje z ostalimi konstrukcijskimi elementi z maticami in vijaki M8.
1		3	4	5	SOL-S03 vzdolžni spojni element	88000202	Vzdolžni spojni elementi, aluminij, za podaljševanje konstrukcijskih profilov, vijaki M8 vključeni.
1		3	4	5	SOL-S04 spojni element 90°	88000203	Spojni elementi 90°, aluminij, za izdelavo pravokotnih spojev med konstrukcijskimi profili SOL-P03, vijaki M8 vključeni.
1		3	4	5	SOL-S09 križna sponka	88000234	Križni spojni elementi, za izdelavo dvonivojske mreže s konstrukcijskimi profili SOL-P03, v kompletu z vijaki in maticami M8.

⁽⁴⁾Sredinske in končne sponke so dobavljive tudi v črni barvi (RAL 9005).



Hermi SOL-S01B



Hermi SOL-S02B



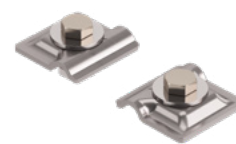
Hermi SOL-P03



Hermi SOL-S03



Hermi SOL-S04



Hermi SOL-S09

Pošljite povpraševanje!



Celoten nabor izdelkov konstrukcijskih sistemov Hermi in podrobnejše informacije najdete v produktnem katalogu Hermi. Pri uporabi izdelkov Hermi® mora strokovna oseba opraviti izračun za njihovo uporabo.

POZOR: Za skladnost konstrukcijskih rešitev Hermi s specifično streho in strešnimi materiali se posvetujte s svojim dobaviteljem strešne kritine ali projektantom in našo prodajno ekipo.

© HERMI® d.o.o., 2023. Vse navedene informacije in podatki so zgolj informativne narave ter so predmet sprememb brez predhodnega obvestila. Slike so simbolične. Kakršna koli reprodukcija ali sprememba je prepovedana.

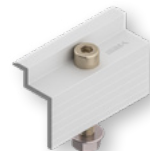
Povezovalni elementi, profili in ostale komponente za uporabo s Hermi SOL-N35 A in SOL-N35 D

Naziv komponente	Ident	Opis
6 SOL-S01BX vmesna sponka ⁽¹⁾	88000650, 88000652, 88000654	Vmesne sponke, aluminij, predhodno sestavljene, nastavljive, vzmet, siva barva, za uporabo s trikotnimi nosilnimi elementi SOL-N35 A in SOL-N35 D, za FN module z višino okvirja 30–34 mm, 35–39 mm in 40–44 mm.
6 SOL-S02B končna sponka ⁽¹⁾	88000326– 88000329	Končne sponke, aluminij, predhodno sestavljene, siva barva, za uporabo s trikotnimi nosilnimi elementi SOL-N35 A in SOL-N35 D, za FN module z višino okvirja 30 mm, 32 mm, 35 mm, 38 mm, 40 mm.
6 SOL-P10 L-profil	88000102	Konstruktivski L-profil, aluminij, dolžina: 6 m, za namestitev dodatnega balasta v ekstremnih pogojih.
6 SOL-PB balast	88000390	Balast, betonska plošča, 13,5 kg, dimenzija: 400 mm x 400 mm x 35 mm, uporaba s konstrukcijskim L-profilom SOL-P10.

⁽¹⁾Sredinske in končne sponke so dobavljive tudi v črni barvi (RAL 9005).



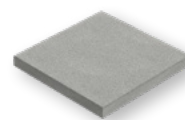
Hermi SOL-S01BX



Hermi SOL-S02B



Hermi SOL-P10



Hermi SOL-PB



PROIZVODNI PROGRAMI IN AKTIVNOSTI HERMI

Pod lastno blagovno znamko Hermi® proizvajamo, razvijamo in prodajamo:



STRELOVODNA OPREMA



PRENAPETOSTNA ZAŠČITA



KABELSKE POLICE IN LESTVE



KONSTRUKCIJSKI SISTEMI

Nudimo tudi celovito strokovno tehnično podporo in svetovanje.

Hermi, d.o.o. | Trnoveljska cesta 15 | 3000 Celje | Slovenija